

บทนำ

1.1 ความเป็นมาของโครงการและการจัดทำรายงาน

โครงการ โรงพยาบาลนครธน 2 ของบริษัท โรงพยาบาลนครธน 2 จำกัด ตั้งอยู่ที่ถนนเอกชัย แขวงบางบอนใต้ เขตบางบอนใต้ กรุงเทพมหานคร ได้ดำเนินการศึกษาและจัดทำรายงานการวิเคราะห์ผลกระทบสิ่งแวดล้อม (EIA) เสนอต่อบ้านนโยบายและแผนทรัพยากรธรรมชาติและสิ่งแวดล้อม (สผ.) ได้พิจารณา และได้รับความเห็นชอบในรายงานฯ จากคณะกรรมการผู้ชำนาญการพิจารณารายงานการประเมินผลกระทบสิ่งแวดล้อม ด้านอาคาร การจัดสรรที่ดิน และบริการชุมชน กรุงเทพมหานคร ในการประชุมครั้งที่ 89/2566 เมื่อวันที่ 13 ธันวาคม 2566 ตามหนังสือที่ ทส 1009.5/3043 ลงวันที่ 14 กุมภาพันธ์ 2567 (เอกสาร 1-1 ถึง 1-2 ในภาคผนวกที่ 1) ภายหลังได้รับการเห็นชอบในรายงานฯ บริษัท โรงพยาบาลนครธน 2 จำกัด มีหน้าที่ปฏิบัติตาม มาตรการป้องกันและแก้ไขผลกระทบสิ่งแวดล้อม และมาตรการติดตามตรวจสอบผลกระทบสิ่งแวดล้อม ที่กำหนดไว้อย่างเคร่งครัด และได้รับใบอนุญาตก่อสร้าง ดัดแปลง รื้อถอน หรือเคลื่อนย้ายอาคาร (แบบ อ.1) เลขที่ 94/2566 (เอกสาร 1-3 ในภาคผนวกที่ 1) โดยในระยะก่อสร้างได้มอบหมายให้บริษัท แปซิฟิค แลบบอราตอรี จำกัด เป็นบุคคลที่ 3 (Third Party) ผู้จัดทำรายงานผลการปฏิบัติตามมาตรการป้องกันและแก้ไขผลกระทบ สิ่งแวดล้อม และมาตรการติดตามตรวจสอบผลกระทบสิ่งแวดล้อม ฉบับประจำเดือนกรกฎาคม – ธันวาคม 2567 เพื่อเสนอต่อหน่วยงานของรัฐซึ่งมีอำนาจตามกฎหมายให้ดำเนินโครงการหรือกิจการ ตามประกาศกระทรวง ทรัพยากรธรรมชาติและสิ่งแวดล้อม เรื่อง หลักเกณฑ์ และวิธีการจัดทำรายงานผลการปฏิบัติตามมาตรการที่ กำหนดไว้ในรายงานการประเมินผลกระทบสิ่งแวดล้อมซึ่งผู้ดำเนินการ หรือผู้ขออนุญาตจะต้องจัดทำเมื่อได้รับ อนุญาตให้ดำเนินโครงการหรือกิจการแล้ว พ.ศ. 2561

1.2 รายละเอียดของโครงการโดยสังเขป

1) ที่ตั้งโครงการ

โครงการ โรงพยาบาลนครชน 2 ของบริษัท โรงพยาบาลนครชน 2 จำกัด ตั้งอยู่ที่ถนนเอกชัย แขวงบางบอนใต้ เขตบางบอนใต้ กรุงเทพมหานคร บนพื้นที่ขนาด 6 ไร่ 3 งาน 6 ตารางวา เป็นโครงการประเภท โรงพยาบาล ประกอบด้วย อาคารโรงพยาบาล ขนาด 3 ชั้น 1 อาคาร จำนวนเตียงผู้ป่วย 151 ห้อง อาคารบริการ สูง 3 ชั้น ชั้นใต้ดิน 1 ชั้น และอาคารห้องพักรวม 1 ชั้น 1 อาคาร (แสดงดังรูปที่ 1.2-1) มีอาณาเขตติดต่อ โดยรอบพื้นที่โครงการ ดังนี้

ทิศเหนือ	ติดต่อกับ	ถนนเอกชัย และอาคารพาณิชย์
ทิศใต้	ติดต่อกับ	ถนนการะจำยอมเขตทางกว้าง พื้นที่ว่างบุคคลอื่น และบ้านพักอาศัย 2 หลัง
ทิศตะวันออก	ติดต่อกับ	อาคารพาณิชย์ และพื้นที่ว่างบุคคลอื่น
ทิศตะวันตก	ติดต่อกับ	ถนนการะจำยอมเขตทางกว้าง 8 เมตร ร้านอโศกคลิก และโลตัส โกเฟรช เอกชัย 99/1

2) กิจกรรมในระยะก่อสร้าง

• การใช้น้ำ

ในช่วงเดือนกรกฎาคม – ธันวาคม 2567 โครงการดำเนินกิจกรรมช่วงงานก่อสร้างชั้นใต้ดิน และ โครงสร้างอาคาร โดยจะใช้น้ำจากประปานครหลวงสาขาภาษีเจริญ (จำนวนคนงานสูงสุดในเดือนธันวาคม 2567 ประมาณ 100 คน) การสำรองน้ำใช้ในช่วงก่อสร้างในพื้นที่โครงการ ทางโครงการจัดให้มีถังสำรองน้ำใช้ จำนวน 5 ถัง สำหรับกิจกรรมการก่อสร้างและชำระล้างหรือกิจกรรมอื่นของคนงานซึ่งสามารถรองรับน้ำได้ 1 วัน ส่วนน้ำดื่ม โครงการจัดให้มีเครื่องกรองน้ำไว้สำหรับคนงาน

• การบำบัดน้ำเสีย

ในช่วงเดือนกรกฎาคม – ธันวาคม 2567 มีปริมาณน้ำเสียที่เกิดขึ้นประมาณ 8.0 ลูกบาศก์เมตร/วัน (คิดเป็นร้อยละ 80 ของปริมาณน้ำใช้ จำนวนคนงานสูงสุดในเดือนธันวาคมประมาณ 100 คน) ซึ่งในโครงการ ได้มีการติดตั้งระบบบำบัดน้ำเสียสำเร็จรูปสำหรับรองรับและบำบัดน้ำเสียก่อนระบายต่อสาธารณะ อีกทั้ง น้ำใช้ ในส่วนของกิจกรรมการก่อสร้างส่วนใหญ่จะหมดไปกับขั้นตอนการก่อสร้าง ส่วนที่เหลือซึ่งมีปริมาณเล็กน้อยปล่อยให้ซึมลงดินและแห้งไปเองตามธรรมชาติ

• การระบายน้ำ

ในช่วงเดือนกรกฎาคม – ธันวาคม 2567 โครงการดำเนินกิจกรรมช่วงงานก่อสร้างชั้นใต้ดิน และ โครงสร้างอาคาร บริเวณพื้นที่โครงการมีบ่อบำบัดน้ำ และวางระบายน้ำชั่วคราวรองรับน้ำจากกิจกรรมของโครงการ

- **การคมนาคม**

ช่วงการก่อสร้างโครงการ คาดว่าจะมีปริมาณรถเข้า - ออกโครงการสูงสุด จำนวน 12 เที่ยว/วัน แบ่งเป็นรถรับ - ส่งเจ้าหน้าที่และคนงานก่อสร้าง รถบรรทุกขนาดกลาง (6 ล้อ) จำนวน 2 เที่ยว/วัน และขนส่งดิน และวัสดุและอุปกรณ์ก่อสร้าง (10 ล้อ) จำนวน 10 เที่ยว/วัน โครงการจัดให้จัดให้มีทางเข้า-ออกโครงการ 1 จุด

- **การจัดการมูลฝอย**

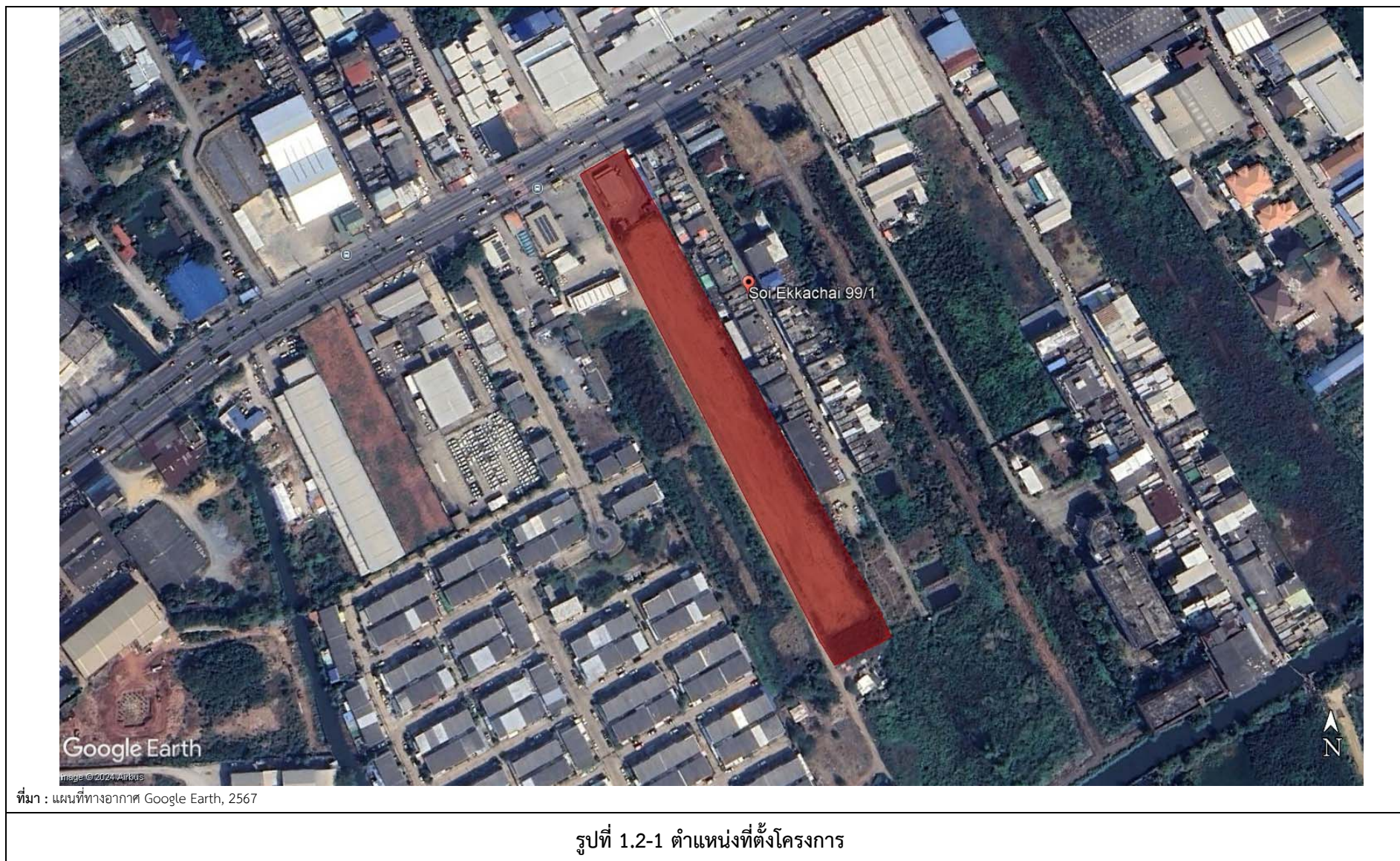
ในช่วงเดือนกรกฎาคม - ธันวาคม 2567 โครงการดำเนินกิจกรรมช่วงงานก่อสร้างชั้นใต้ดิน และโครงสร้างอาคาร จำนวนคนงานสูงสุดในเดือนธันวาคม 2567 ประมาณ 100 คน โครงการได้จัดให้มีภาชนะรองรับ มูลฝอยแยกประเภท เศษกระดาช เศษแก้ว กระจกพลาสติก อีกทั้ง ผู้รับเหมามีการประชาสัมพันธ์และกำชับให้ คนงานคัดแยกมูลฝอยและทิ้งมูลฝอยลงในภาชนะที่จัดเตรียมไว้ เก็บรวบรวมไว้ที่พักรวมมูลฝอยรวมก่อนจะ ประสานงานให้สำนักงานเขตเข้าเก็บขนมูลฝอยไปกำจัด

- **การใช้ไฟฟ้า**

ในช่วงเดือนกรกฎาคม - ธันวาคม 2567 โครงการดำเนินกิจกรรมช่วงงานก่อสร้างชั้นใต้ดินและ โครงสร้างอาคาร โดยโครงการใช้ไฟฟ้าจากการไฟฟ้านครหลวงเขตบางขุนเทียน และโครงสร้างอาคาร ซึ่งการใช้ไฟฟ้านครหลวง เขตบางขุนเทียน ยังคงมีความสามารถในการให้บริการได้อย่างทั่วถึง ซึ่งเพียงพอและไม่ส่งผลกระทบต่อ ชุมชนข้างเคียง

- **ระบบป้องกันอัคคีภัยระยะก่อสร้าง**

ในช่วงเดือนกรกฎาคม - ธันวาคม 2567 โครงการดำเนินกิจกรรมช่วงงานก่อสร้างชั้นใต้ดินและ โครงสร้างอาคาร ผู้รับเหมาจัดได้จัดให้มีถังดับเพลิงเคมีแบบมือถือติดตั้งบริเวณสำนักงานชั่วคราว และภายในพื้นที่ ก่อสร้าง อีกทั้งมีแผนป้องกันและระงับอัคคีภัยเพื่อเตรียมความพร้อมกรณีเกิดเหตุฉุกเฉิน



1.3 แผนการดำเนินงานติดตามตรวจสอบผลการปฏิบัติตามมาตรการฯ

1) การตรวจสอบการปฏิบัติตามมาตรการป้องกันและแก้ไขผลกระทบสิ่งแวดล้อม

บุคคลที่ 3 (Third Party) ดำเนินการตรวจสอบและรวบรวมข้อมูลการปฏิบัติตามมาตรการป้องกัน และแก้ไขผลกระทบสิ่งแวดล้อมระยะก่อสร้าง เทียบกับมาตรการฯ ที่ได้รับการเห็นชอบ พร้อมทั้งสรุปประเด็น ปัญหาอุปสรรคในการปฏิบัติที่ไม่เป็นตามเงื่อนไขหรือแผนงานที่กำหนดไว้ ตลอดจนเสนอแนวทางแก้ไขประเด็นที่ เกี่ยวข้อง รายละเอียดแสดงดังตารางที่ 1.3-1

2) การติดตามตรวจสอบผลกระทบสิ่งแวดล้อม

บุคคลที่ 3 (Third Party) ดำเนินการติดตามตรวจสอบผลกระทบสิ่งแวดล้อมระยะก่อสร้างตามที่ได้มี การกำหนดไว้ในมาตรการฯ โดยสรุปผลเปรียบเทียบกับมาตรฐานหรือเกณฑ์ที่กำหนด พร้อมทั้งสรุปข้อมูลผลการ ตรวจวัดเพื่อแสดงแนวโน้มของผลกระทบสิ่งแวดล้อมในด้านต่างๆ รายละเอียดแสดงดังตารางที่ 1.3-1

3) การจัดทำรายงาน

บุคคลที่ 3 (Third Party) ดำเนินการสรุปและจัดทำรายงานผลการปฏิบัติตามมาตรการป้องกันและ แก้ไขผลกระทบสิ่งแวดล้อม และมาตรการติดตามตรวจสอบผลกระทบสิ่งแวดล้อมระยะก่อสร้างนำเสนอต่อ หน่วยงานอนุญาตได้พิจารณา รายละเอียดแสดงดังตารางที่ 1.3-1

ตารางที่ 1.3-1 แผนการดำเนินงานติดตามตรวจสอบผลการปฏิบัติตามมาตรการฯ (ระยะก่อสร้าง)

การดำเนินงาน	2567								2568
	พ.ค.	มิ.ย.	ก.ค.	ส.ค.	ก.ย.	ต.ค.	พ.ย.	ธ.ค.	ม.ค.
1. การติดตามตรวจสอบผลการปฏิบัติตามมาตรการป้องกัน และแก้ไขผลกระทบสิ่งแวดล้อม	● ●	● ●	● ●	● ●	● ●	● ●	● ●	● ●	
2. การติดตามตรวจสอบผลกระทบสิ่งแวดล้อม									
2.1 สภาพภูมิประเทศ	● ●	● ●	● ●	● ●	● ●	● ●	● ●	● ●	
2.2 การพังทลายของดิน	● ●	● ●	● ●	● ●	● ●	● ●	● ●	● ●	
2.3 คุณภาพอากาศ	● ●	● ●	● ●	● ●	● ●	● ●	● ●	● ●	
2.4 เสียง	● ●	● ●	● ●	● ●	● ●	● ●	● ●	● ●	
2.5 ความสั่นสะเทือน	● ●	● ●	● ●	● ●	● ●	● ●	● ●	● ●	
2.6 คุณภาพน้ำ	● ●	● ●	● ●	● ●	● ●	● ●	● ●	● ●	
2.7 การใช้น้ำ	● ●	● ●	● ●	● ●	● ●	● ●	● ●	● ●	
2.8 การบำบัดน้ำเสีย	● ●	● ●	● ●	● ●	● ●	● ●	● ●	● ●	
2.9 การระบายน้ำและป้องกันน้ำท่วม	● ●	● ●	● ●	● ●	● ●	● ●	● ●	● ●	
2.10 การจัดการมูลฝอย	● ●	● ●	● ●	● ●	● ●	● ●	● ●	● ●	
2.11 ไฟฟ้า	● ●	● ●	● ●	● ●	● ●	● ●	● ●	● ●	
2.12 การคมนาคมและการจราจร	● ●	● ●	● ●	● ●	● ●	● ●	● ●	● ●	
2.13 การป้องกันและบรรเทาสาธารณภัย	● ●	● ●	● ●	● ●	● ●	● ●	● ●	● ●	
2.14 สภาพเศรษฐกิจและสังคม	● ●	● ●	● ●	● ●	● ●	● ●	● ●	● ●	
2.15 การสาธารณสุขและสุขภาพ	● ●	● ●	● ●	● ●	● ●	● ●	● ●	● ●	
2.16 อาชีวอนามัยและความปลอดภัย	● ●	● ●	● ●	● ●	● ●	● ●	● ●	● ●	
2.17 ทัศนียภาพและสุนทรียภาพ	● ●	● ●	● ●	● ●	● ●	● ●	● ●	● ●	
3. การตรวจสอบการปฏิบัติตามมาตรการฯ		●				●			
4. การจัดทำรายงานมาตรการฯ			● ●						● ●

หมายเหตุ : ● แผนการดำเนินงาน (Plan)
: ● การดำเนินงานจริง (Actual)

1.4 รายละเอียดการนำเสนอรายงานผลการปฏิบัติตามมาตรการฯ

รายงานฉบับนี้เป็นรายงานผลการปฏิบัติตามมาตรการป้องกันและแก้ไขผลกระทบสิ่งแวดล้อมและมาตรการติดตามตรวจสอบผลกระทบสิ่งแวดล้อม เสนอต่อหน่วยงานอนุญาตได้พิจารณาแล้ว จำนวน 1 ครั้ง ได้แก่

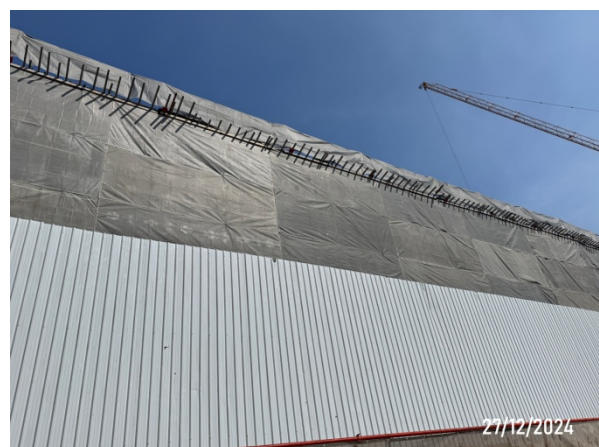
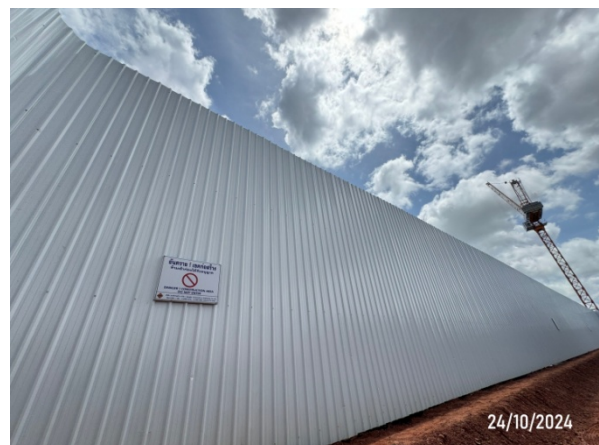
รายงานผลการปฏิบัติตามมาตรการฯ ระยะก่อสร้าง ฉบับที่ 1/2567 เดือนมกราคม – มิถุนายน (รายงานฉบับแรก)

สำหรับรายงานฉบับนี้เป็นรายงานผลการปฏิบัติตามมาตรการป้องกันและแก้ไขผลกระทบสิ่งแวดล้อมและมาตรการติดตามตรวจสอบผลกระทบสิ่งแวดล้อม ระยะก่อสร้าง ฉบับที่ 2/2567 เดือนกรกฎาคม – ธันวาคม ระยะก่อสร้าง

1.5 สถานะการดำเนินโครงการ

โครงการแจ้งทำการก่อสร้างอาคารต่อสำนักการโยธา เป็นโครงการประเภทโรงพยาบาล ประกอบด้วย อาคารโรงพยาบาล ขนาด 3 ชั้น 1 อาคาร จำนวนเตียงผู้ป่วย 151 ห้อง อาคารบริการ สูง 3 ชั้น ชั้นใต้ดิน 1 ชั้น และอาคารห้องพักรวม 1 ชั้น 1 อาคาร (เอกสาร 1-2 ในภาคผนวกที่ 1)

สำหรับการดำเนินกิจกรรมการก่อสร้างในช่วงเดือนกรกฎาคม – ธันวาคม 2567 พบว่า โครงการดำเนินกิจกรรมช่วงงานก่อสร้างชั้นใต้ดิน และโครงสร้างอาคาร (รูปที่ 1.5-1)



รูปที่ 1.5-1 สถานะของโครงการ ช่วงเดือนกรกฎาคม – ธันวาคม 2567